



เอกสารเผยแพร่

ชุดที่ 16 โดย บริษัท มิตรพลวิจย พัฒนาอ้อยและน้ำตาล จำกัด

การดูแล คนตัดอ้อย



บริษัท มิตรพลวิจย พัฒนาอ้อยและน้ำตาล จำกัด

399 หมู่ 1 ก.ชุมแพ - กุเขียว ต.โคกสะอาด อ.กุเขียว จ.ชัยภูมิ 36110

โทรศัพท์ (044) 881189, 881151 โทรสาร (044) 881152

E-mail : R&D@mitrphol.com

คนตัดอ้อย เป็นแรงงานที่สำคัญส่วนหนึ่งของอุตสาหกรรมอ้อยและน้ำตาลของไทยที่เปลี่ยนอ้อยให้มีมูลค่าทางเศรษฐกิจของประเทศปีละกว่า 5 หมื่นล้านบาท ในการดูแลความเป็นอยู่ของคนตัดอ้อยในช่วงระหว่างการตัดอ้อยให้อยู่ในเกณฑ์ที่ดี จะช่วยเพิ่มประสิทธิภาพและคุณภาพการตัดอ้อยของแรงงานเหล่านี้ ซึ่ง **การดูแลคนตัดอ้อย** มีข้อควรพิจารณา ดังนี้

1. ควรจัดหาเมล็ดตัดอ้อยเล่มใหม่ให้กับคนตัดอ้อย ที่มีดตัดอ้อยมีอายุการใช้งานเกิน 2 ปี ซึ่งจะทำให้เพิ่มประสิทธิภาพในการตัดอ้อยได้ 10 - 20 เปอร์เซ็นต์ หรือ 20 - 35 มัด/วัน

แสดงปริมาณอ้อยที่ตัดต่อวัน และรายได้ที่เพิ่มขึ้น เนื่องจากการใช้มีดใหม่เปรียบเทียบกับการใช้มีดเก่า

ความสามารถในการตัดอ้อยต่อวัน (มัด)		
มีดเก่า	มีดใหม่ ¹	มีดใหม่ ²
100 - 130	110 - 143	120 - 156
140 - 150	154 - 165	168 - 180
160 - 170	176 - 187	192 - 204
180 - 200	198 - 220	216 - 240

รายได้จากการตัดอ้อย (บาท/วัน)		
มีดเก่า	มีดใหม่ ¹	มีดใหม่ ²
70 - 91	77 - 100	84 - 109
98 - 105	108 - 116	118 - 126
112 - 119	123 - 131	134 - 143
126 - 140	139 - 154	151 - 168

ที่มา : ดัดแปลงจาก สุทัศน์ และคณะ (2546)

หมายเหตุ : มีดใหม่¹ คือปริมาณอ้อยที่ตัดได้เพิ่มขึ้นจากการใช้มีดใหม่ ร้อยละ 10 ของปริมาณที่เพิ่มขึ้นทั้งหมด

มีดใหม่² คือปริมาณอ้อยที่ตัดได้เพิ่มขึ้นจากการใช้มีดใหม่ ร้อยละ 20 ของปริมาณที่เพิ่มขึ้นทั้งหมด

อัตราค่าจ้างตัดอ้อย 100 มัด ต่อ 70 บาท



มีดเก่า



มีดใหม่

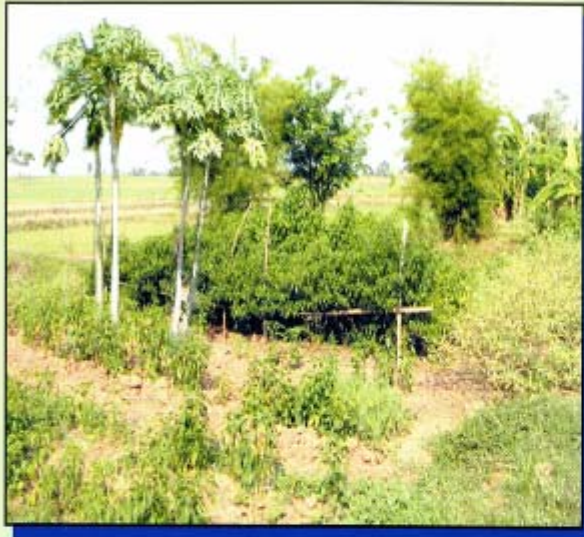
2. ควรจัดที่พักที่ดีให้กับคนตัดอ้อย ซึ่งจะช่วยให้
 เพิ่มประสิทธิภาพและคุณภาพในการตัดอ้อย **ลักษณะของที่พักที่ดี**
 คือ เป็นอาคารถาวรมีไฟฟ้า น้ำดื่ม น้ำประปา ที่อาบน้ำหรือซักล้าง
 มีห้องส้วมเพียงพอ สระน้ำ ผักสวนครัว และใกล้แหล่งชุมชน



ที่พักถาวร และแหล่งอาหาร



ไฟฟ้า และน้ำประปา



ผักสวนครัว



ถังแช่อาหาร

3. ควรมีการวางแผนการใช้คนตัดอ้อยให้เหมาะสมกับลำดับการตัดอ้อยที่ได้รับ เพื่อให้คนตัดอ้อยมีงานทำตลอดฤดูกาลเก็บเกี่ยวอ้อย นอกจากนี้การรับส่งคนตัดอ้อยให้ถึงแปลงแต่เช้าจะช่วยให้นักตัดอ้อยสามารถตัดอ้อยได้มากขึ้น

4. ควรมีการดูแลคนตัดอ้อยให้ตั้งเรื่องอาหาร ความเป็นอยู่ และสาธารณูปโภค ซึ่งจะช่วยให้ตัดอ้อยได้เต็มประสิทธิภาพ และตัดอ้อยที่มีคุณภาพ

5. ควรมีการเพิ่มอัตราค่าจ้างในการตัดอ้อย 5 - 10 เปอร์เซ็นต์

ให้กับการตัดอ้อยสด สะอาด และตัดชิดดิน เนื่องจากการตัดอ้อยชิดดินจะทำให้ลดการสูญเสียผลผลิตอ้อยประมาณ 0.3 - 2 ตัน/ไร่ และทำให้รายได้เพิ่มขึ้น 186 - 1,240 บาท/ไร่

แสดงการสูญเสียน้ำหนักอ้อย และรายได้จากต่ออ้อยที่เหลือค้างไร่

ความสูงของตออ้อย (ซ.ม.)	น้ำหนักอ้อยสูญเสีย (ตัน/ไร่)	การสูญเสียรายได้ (บาท/ไร่)
5 - 8	0.3 - 1.0	186 - 620
8 - 12	1.0 - 1.5	620 - 930
12 - 15	1.5 - 2.0	930 - 1,240

ที่มา : ตัดแปลงจาก ดิลก และคณะ (2546)

หมายเหตุ : ราคาอ้อยเบื้องต้น 500 บาท, ค่าความหวานที่ 14 ซีซีเอส



การตัดอ้อยสด สะอาด



การรับส่งคนตัดอ้อย

คณะผู้จัดทำ

ดร. พิพัฒน์ วีระถาวร ที่ปรึกษา
 ทินกร กลมสะอาด เรียบเรียงข้อมูล
 รุณวดี เต็งถ้อย ออกแบบและจัดพิมพ์